

2020

Éves összefoglaló energetikai szakreferensi jelentés

SOURCING Hungary Kft.



CÉGADATOK



Világi Zsidó Iskola Alapítvány

Székhely címe: 1121 Budapest, Budakeszi út 48.

FŐ ENERGIAFELHASZNÁLÁSI ADATOK

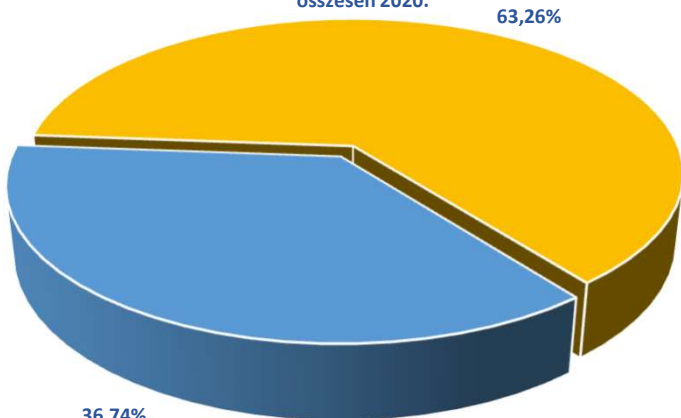
VILLAMOS ENERGIA

<1 GWh

FÖLDGÁZ

500-1 000 000 m³ között

ENERGIAMÉRLEG [MWhpr/év] Világi Zsidó Iskola Alapítvány
összesen 2020.



■ Vásárolt villamos energia

■ Földgáz

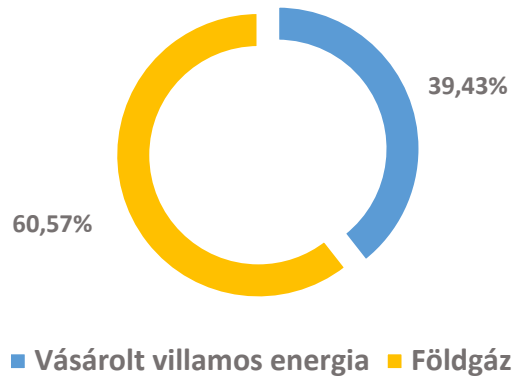
ÉPÜLET
100%

A FELHASZNÁLT ENERGIA CO₂ KIBOCSÁTÁSA

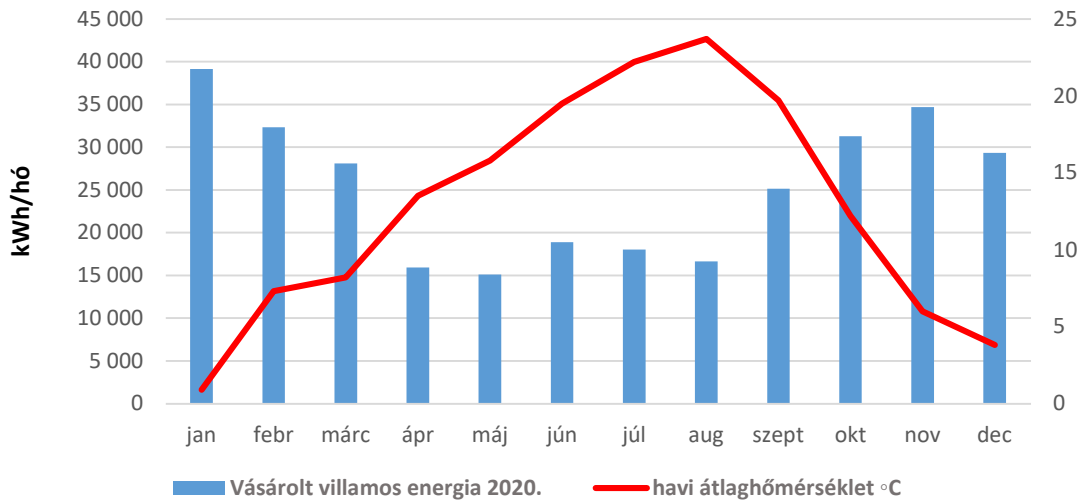
437 tonna



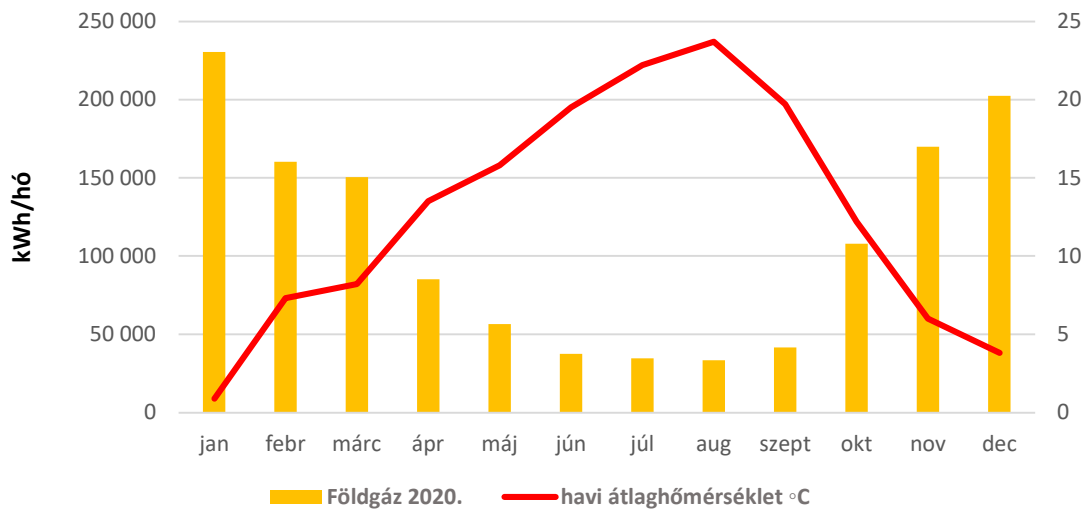
CO₂ kibocsátás megoszlása energiahordozónként



HAVI ENERGIAFELHASZNÁLÁS-Világi Zsidó Iskola Alapítvány összesen



HAVI ENERGIAFELHASZNÁLÁS-Világi Zsidó Iskola Alapítvány összesen



SZEMLÉLETFORMÁLÓ TEVÉKENYSÉGEK

Passzív elérés: 100%

Aktív elérés: 0 fő

ENERGIAHATÉKONYSÁGI JAVASLATOK



napelemes rendszer telepítése

MEGVALÓSULT ENERGIAHATÉKONYSÁGI BERUHÁZÁSOK

Intézkedés sorszáma	Intézkedés műszaki tartalma	Energiahordozó fajtája	Energiamegtakarítás tervezett mértéke [kWh/év]
-	-	::	-